

ผลการดำเนินงานโครงการประเพณีลอยกระทง ประจำปีงบประมาณ พ.ศ. ๒๕๖๓

๑. ส่วนที่ ๑ ข้อมูลทั่วไป

กลุ่มตัวอย่างที่เข้าร่วมกิจกรรมในครั้งนี้ จำนวน ๗๐๐ คน เป็นเพศชาย จำนวน ๒๙๓ คน ร้อยละ ๔๑.๙ อายุเฉลี่ย ๕๓.๙๗ เพศหญิง จำนวน ๔๐๗ คน ร้อยละ ๕๘.๑ อายุเฉลี่ย ๔๑.๕๙ อาชีพชานา ร้อยละ ๗๙.๖ การศึกษาระดับประถมศึกษา ร้อยละ ๕๔.๙ ดังตารางที่ ๑

ตารางที่ ๑.๑ แสดงจำนวนผู้ร่วมงานจำแนกตามเพศ

เพศ	จำนวน (คน)	ร้อยละ	อายุเฉลี่ย (ปี)
ชาย	๒๙๓	๔๑.๙	๕๓.๙๗
หญิง	๔๐๗	๕๘.๑	๔๑.๕๙
รวม	๗๐๐	๑๐๐.๐๐	๔๗.๗๘

ตารางที่ ๑.๒ แสดงจำนวนผู้ร่วมงานจำแนกตามอาชีพ

อาชีพ	จำนวน (คน)	ร้อยละ
ชานา	๕๕๗	๗๙.๖
หญิง	๔๐๗	๕๘.๑
รวม	๗๐๐	๑๐๐.๐๐

ตารางที่ ๑.๓ แสดงจำนวนผู้ร่วมงานจำแนกตามการศึกษา

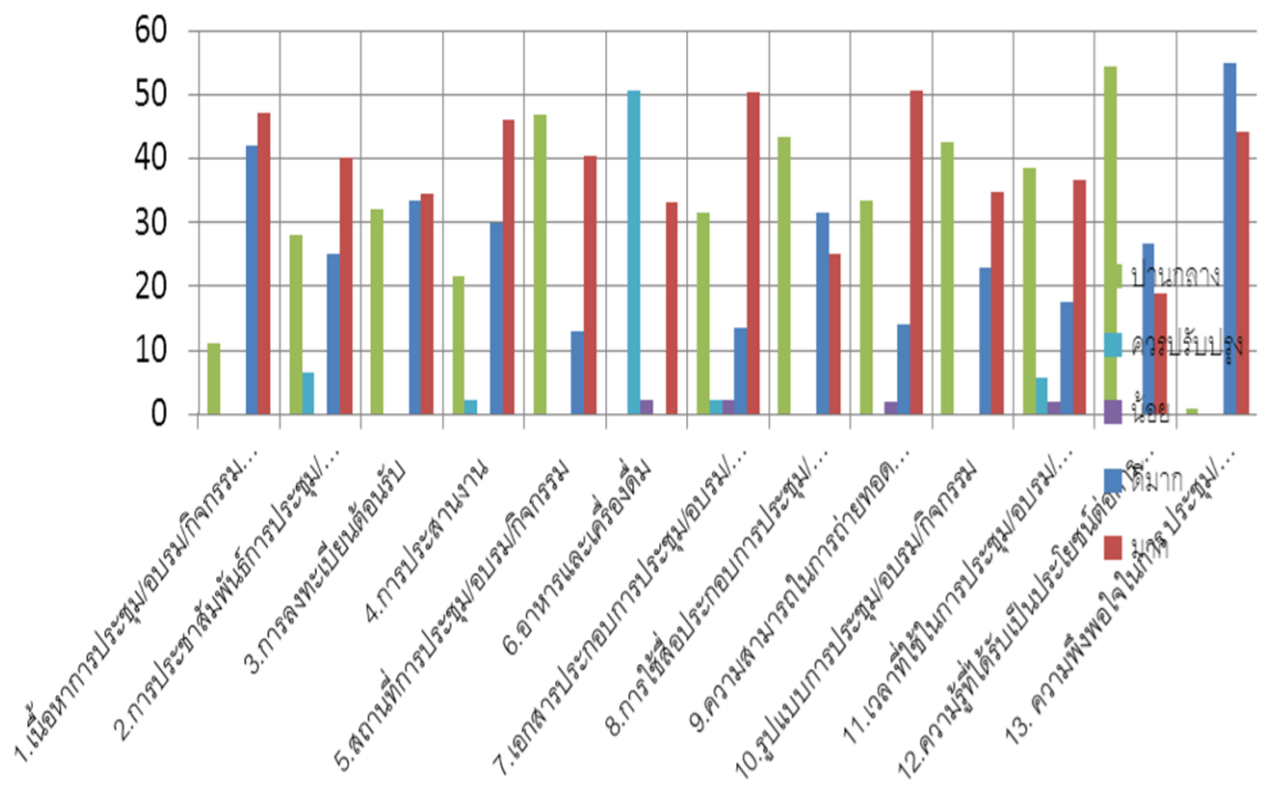
อาชีพ	จำนวน (คน)	ร้อยละ
ระดับประถมศึกษา	๓๘๔	๕๔.๙
ระดับมัธยมศึกษาตอนต้น	๑๑๑	๑๕.๙
ระดับมัธยมศึกษาตอนปลาย	๑๙๙	๒๘.๔
อนุปริญญา	๔	๐.๖
ปริญญาตรี	๒	๐.๓
รวม	๗๐๐	๑๐๐.๐๐

ส่วนที่ ๒ ข้อมูลความพึงพอใจในการร่วมกิจกรรม

ตัวอย่างที่เข้าร่วมกิจกรรมในครั้งนี้ จำนวน ๗๐๐ คน กลุ่มตัวอย่างมีความพึงพอใจต่อการร่วมกิจกรรมระดับความพึงพอใจมาก ดีมาก ร้อยละ ๙๘.๙ ดังตารางที่ ๒

ตารางที่ ๒ แสดงร้อยละของระดับความพึงพอใจต่อการร่วมกิจกรรม

ความพึงพอใจ	ร้อยละของระดับความพึงพอใจ				
	ดีมาก	มาก	ปานกลาง	น้อย	ควรปรับปรุง
๑.เนื้อหาการประชุม/อบรม/กิจกรรม น่าสนใจ	๔๒.๐	๔๗.๐	๑๑.๐		
๒.การประชาสัมพันธ์การประชุม/อบรม/กิจกรรม	๒๕.๑	๔๐.๑	๒๘.๑		๖.๖
๓.การลงทะเบียนต้อนรับ	๓๓.๔	๓๔.๔	๓๒.๑		
๔.การประสานงาน	๓๐.๐	๔๖.๑	๒๑.๖		๒.๓
๕.สถานที่การประชุม/อบรม/กิจกรรม	๑๓.๐	๔๐.๓	๔๖.๗		
๖.อาหารและเครื่องดื่ม		๓๓.๐		๒.๑	๕๐.๖
๗.เอกสารประกอบการประชุม/อบรม/กิจกรรม	๑๓.๖	๕๐.๔	๓๑.๖	๒.๓	๒.๑
๘.การใช้สื่อประกอบการประชุม/อบรม/กิจกรรม	๓๑.๔	๒๕.๑	๔๓.๔		
๙.ความสามารถในการถ่ายทอดความรู้ของวิทยากร	๑๔.๐	๕๐.๖	๓๓.๔	๒.๐	
๑๐.รูปแบบการประชุม/อบรม/กิจกรรม	๒๒.๙	๓๔.๖	๔๒.๖		
๑๑.เวลาที่ใช้ในการประชุม/อบรม/กิจกรรม	๑๗.๔	๓๖.๖	๓๘.๔	๑.๙	๕.๗
๑๒.ความรู้ที่ได้รับเป็นประโยชน์ต่อการพัฒนางาน	๒๖.๖	๑๙.๐	๕๔.๔		
๑๓. ความพึงพอใจในการ ประชุม/อบรม/กิจกรรม	๕๔.๘	๔๔.๑	๑.๐		
รวม					



๓. ปัญหา/อุปสรรค / โอกาสพัฒนา / ข้อเสนอแนะ

- ๓.๑ ควรเน้นกิจกรรมให้กลุ่มนักเรียน นักศึกษา เข้าร่วมกิจกรรมมากขึ้น
- ๓.๒ ควรประชุมจัดเตรียมความพร้อมในการประกวด ก่อนวันจริง มีการประชุม ตกลงข้อปฏิบัติ กติกาการประกวด ประชุมและมอบแนวทางปฏิบัติแก่พนักงานให้เข้าใจ เพื่อลดข้อบกพร่องในการจัดงาน
- ๓.๓ ในการจัดกิจกรรมครั้งต่อไป ควรดูแลด้านงบประมาณให้เหมาะสม
- ๓.๔ ควรมีการจัดกิจกรรมให้มีความหลากหลาย อาจขอความร่วมมือกับหน่วยงานอื่นๆ ร่วมในการจัดกิจกรรม
- ๓.๕ ราคาดอกไม้แพง
- ๓.๖ ขาดการประสานงาน การบริหารจัดการในการจัดงาน
- ๓.๗ ควรปรับปรุงแสงสว่าง ทางเดินไปทำน้ำ และบริเวณทำน้ำลอยกระทง
- ๓.๘ ควรปรับปรุงการประชาสัมพันธ์ ให้ทั่วถึง
- ๓.๙ ควรปรับปรุงแนวคิด ให้เกิดการมีส่วนร่วมทุกภาคส่วน
- ๓.๑๐ อยากให้มีการจัดกิจกรรมที่หลากหลาย
- ๓.๑๑ ควรมีการดำเนินการด้านความปลอดภัย การจัดระเบียบการจราจรให้ดีขึ้น
- ๓.๑๒ อยากให้ อบต.เชิญชวนผู้แทนชุมชนให้เข้ามามีบทบาทในการดำเนินการจัดงาน